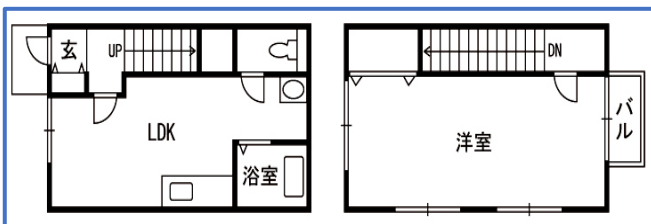


フェリスII

大学やお店へのアクセス抜群!女性専用で安心!



部屋代	46,000円/月
所在地	西区五十嵐2の町8295-9
通学時間	西門まで3分



西門まで3分、理系学部におすすめです。周りには、コンビニやスーパー、大学生がよく使うお店もたくさんある便利な立地。



メゾネットタイプのお部屋です。8畳のLDKに、広々とした10畳のリビング。お部屋の上下の音を気にせず快適に暮らせます。女性専用アパート、TV付インターフォンで防犯面も安心!

インターネット利用料無料。
嬉しい独立洗面台もあります。

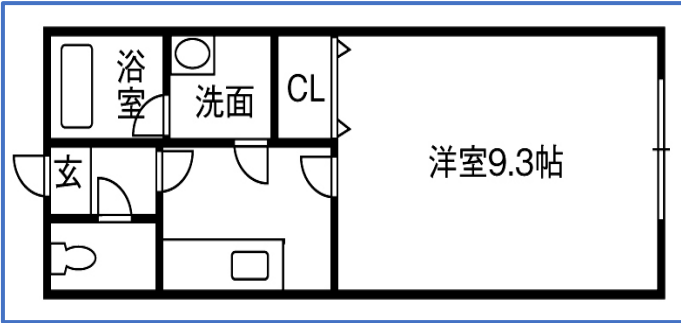


ショコラ

大学にもお店にもアクセス抜群!!



部屋代	44,000~ 45,000円/月
所在地	西区五十嵐2の町8306-12
通学時間	西門まで5分



Wi-Fi無料!ウォシュレット、浴室乾燥機、IHコンロがついています。
大きなクローゼットもあるので、お部屋を
広々使えます。
TV付インターフォンで防犯の面も安心。
きれいなお部屋で素敵な新生活を始め
ましょう!

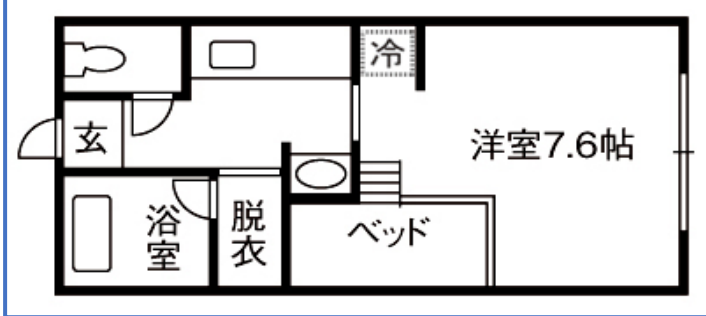
コンビニのお隣。近くにはスーパーも
あって、困ったときにもすぐにお買い物
に行ける便利な立地です。
その他新大生がよく利用するお店にも
行きやすいです。
最寄り駅は西門です。工学部にもおす
めのアパートです!



大学もお店も近くて安心の、充実した新生活間違いなし！



部屋代	43,000~ 44,000円/月
所在地	西区五十嵐2の町8306-6
通学 時間	西門まで5分



西門まで5分。工学部にもおすすめの物件です。
 アパートのお隣にコンビニ、近くにはスーパー、薬局もあり、周辺のお店もとても充実しています。
 なにかすぐに必要になっても心配りません！

Wi-Fi無料使い放題！ウォシュレット、浴室乾燥機付き。IHコンロも設置済みです。
 モニター付きインターホンのおかげで防犯対策も心配なしです。
 ロフトタイプのお部屋なのでお部屋を広々快適に使えます。
 築年数の新しいきれいなお部屋で素敵な新生活を始めましょう！！



プルメリア

洋室10帖！独立洗面台もついた広々としたお部屋！



部屋代	43,000~ 44,000円/月
所在地	西区五十嵐1の町7794-7
通学時間	正門まで5分



洋室10帖の広いお部屋が特徴！
ロフト、ベランダがあり、よりお部屋を
広々と使うことができます。
独立洗面台付き！
2007年築の物件です。
窓が道路に面しているため日当たりも
いいです。

正門に近く、経済科学部、法学部の方の
通学に便利です。
コンビニや100円ショップが近くにあり、
生活しやすい環境です。

新潟大学前駅にもアクセスしやすい場所に
立地しています。



セジュール大学南

大学周辺アパートNo.1の眺望！



部屋代	37,000~ 39,000円/月
-----	----------------------

所在地	西区大学南1丁目7821-12
-----	-----------------

通学時間	正門まで3分
------	--------

2020年3月に外装工事を行い、きれいなアパートになりました。全ての部屋が南向きで、日当たりがとても良い物件です。さらに、南側に建物がなく、西区の景色を一望できます。ハンガーラック付きの収納があり、服をかける場所の心配をする必要がありません。



正門まで徒歩3分と近く、帰りが遅くなくても大学からすぐ帰れる距離にあります。文系学部の学生におすすめです。大学周辺の飲食店にも近く、食事に困りません。スーパーまで少し距離があるため、自転車を持っていると便利です。



ROSSO (ロッシ)

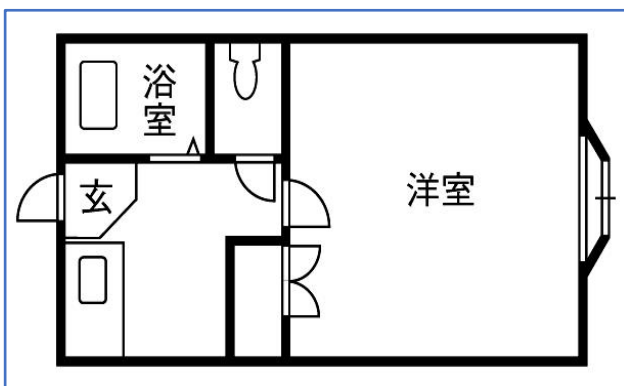
ドラッグストア、コンビニ、郵便局も近く生活環境最高!!



部屋代	36,000~ 37,000円/月
所在地	西区大学南2丁目12-4
通学時間	西門まで2分



TV付きインターフォンのため防犯面も安心です。
インターネットも無料なのでオンライン授業にも対応できます!
大学前の大通り沿いから離れているので、騒音も気にならず、過ごしやすい環境です。



西門と正門に近いので理学部、教育学部、文系学部の方におすすめです。
近くには、コンビニやドラッグストアはもちろん、カフェなどもあって生活環境がとても充実しています!
線路や大学前の通りから離れている閑静な住宅街の中で騒音を気にすることなく生活することができます。

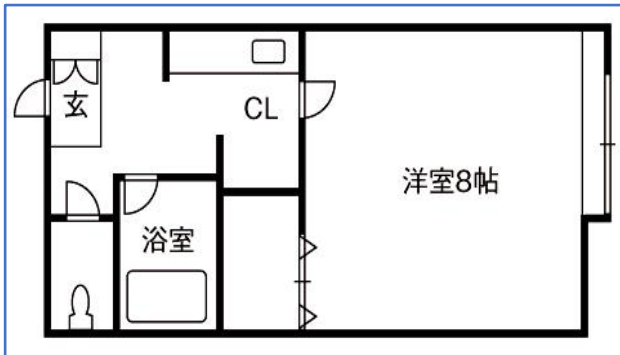


メゾンジョイフル

リフォーム済みでとにかくお部屋がきれい!!



部屋代	33,000~ 34,000円/月
所在地	西区五十嵐2の町9123-1
通学時間	北門まで3分



2017年にリフォーム済みのため、お部屋がとてもきれいです。
 収納スペースも充実しています。
 キッチンスペースも広々としているので自炊に力を入れたい人におすすめです。
 無料のインターネット環境があるのでオンライン授業でも問題ありません!

工学部棟まで約5分とキャンパスにとっても近いので工学部の方におすすめ!
 コンビニ飲食店も周辺にあるので、生活しやすい便利な立地となっています。
 静かな環境で生活できます。
 月額3000円で駐車場も借りられるので、車を持つ予定の方にもおすすめです。

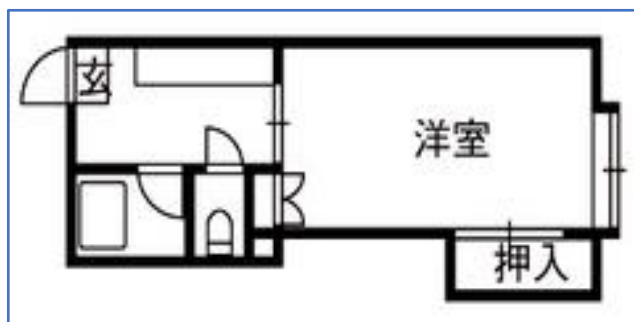


1の町ハイツ

正門すぐそば! 全室南向きで日当たり抜群



部屋代	32,000~ 34,000円/月
所在地	西区五十嵐1の町7799-4
通学時間	正門まで1分



全室南向きのアパートです。電子レンジ・冷蔵庫・洗濯機備え付きのためお引越しもラクラク!
敷金礼金なしで初期費用も抑えられます。

最寄り門は正門で文系学部の方におすすめてです。正門・コンビニエンスストアまでそれぞれ徒歩1分の好立地です。

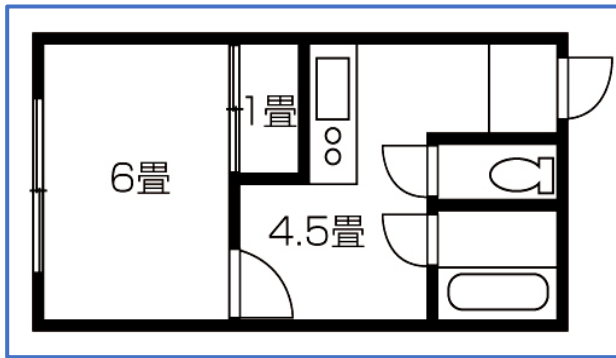


フラワーハイツ

正門、コンビニ徒歩1分!



部屋代	32,000~ 34,000円/月
所在地	西区五十嵐一の町7790-19
通学時間	正門まで1分



Wi-Fi無料。冷蔵庫、全自動洗濯機、電子レンジ、ウォシュレット完備。お引っ越し初日から心配いりません。TV付インターフォンで、防犯面も安心!
日当たりも良好なアパートです。収納スペースもしっかり確保されているのでお部屋を広々使えます。

正門まで徒歩1分!文系学部におすすめのアパートです。
近くにコンビニもある好立地。
人通りの多い大通りから少し離れているので、落ち着いた新生活を送れます。専用ごみステーションも設置。



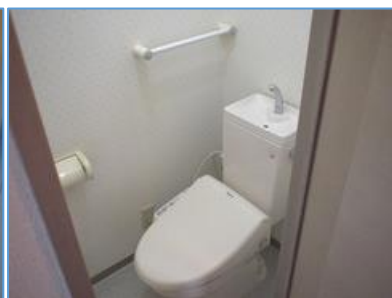
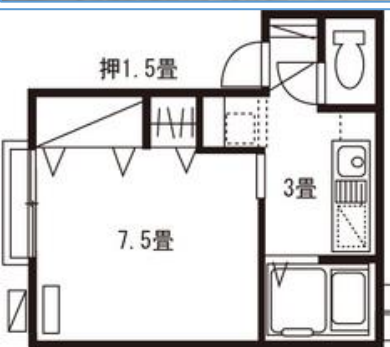
スクウェアークロス・ビレッジ

北門まですぐ!

工学部棟へのアクセス抜群です



部屋代	31,000~ 32,000円/月
所在地	西区五十嵐2の町8218-25
通学時間	北門まで1分



Wi-Fi無料でオンライン授業も安心!
 押入も大きく、お部屋を広く有効活用することができます。壁掛けフックやクローゼットがあるのでロングコート等も問題なし!
 冷暖房・ガスコンロ設置済み物件です。

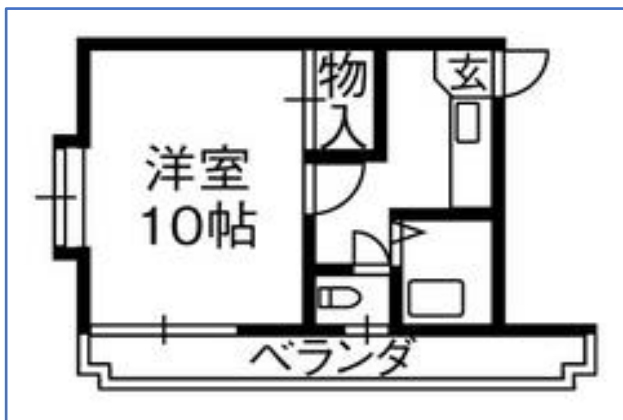
日当たりもよく大学も近い好立地!!
 工学部の学生に特におすすめです。
 小さな路地に入らず大学とアパートを移動できます。
 近くに病院やコンビニもあるので生活しやすい環境です。



駅やバス停が近く、スーパーも目の前で生活至便!



部屋代	31,000~ 32,000円/月
所在地	西区五十嵐1の町 6670-21
通学 時間	正門まで10分



インターネット料金が無料なのでオンライン授業でも安心です。
月2000円で冷蔵庫、洗濯機、電子レンジが借りられる家電プランもあります。
台所が広々しているのも魅力の一つです。
お部屋は、上図の10帖のタイプのほかにも8帖と8.75帖のタイプがあります。

正門まで10分と文系学部の方におすすめです。

スーパーが目の前にあるので、買い忘れがあっても心配することがありません!

飲食店やコンビニも周辺にあるので、生活環境が充実しています。

バス停が目の前にあったり、新潟大学前駅まで3分であったり、少し離れた場所への移動にも便利な立地となっています。

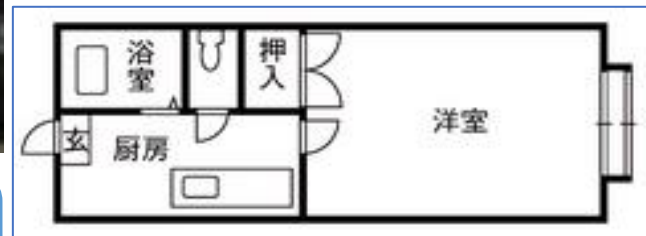


オーシャン

全室南向きで日当たりバッチリ!眺めもきれいです



部屋代	30,000~ 31,000円/月
所在地	西区五十嵐2の町8288
通学時間	北門まで5分 西門まで5分



全室角部屋のため騒音が気になりにくいです。
光インターネット無料でオンライン授業も安心!

家電レンタルプラン(冷蔵庫・洗濯機・電子レンジ)
月2,000円もございます。お引越しが面倒な
方は家電プランのあるアパートをぜひご検討
ください!



西門・北門まで5分!工・理・教育学部
の方にお勧めです。
コンビニ・スーパーも徒歩5分圏内に
あるので生活もしやすい環境です。
交通量の多い道路に面していないので
夜は静かに過ごせます。



セカンド・スイーダ

充実した収納スペースで物の置き場には困らない!



部屋代	29,000~ 30,000円/月
所在地	西区五十嵐2の町9087
通学時間	北門まで4分



広い収納スペースがあるので物の置き場には困りません。
インターネット料金が無料なので、オンライン授業にも対応できます。
月1000円で冷蔵庫、洗濯機、電子レンジを借りることができる家電プランもあります。

北門まで4分と工学部の方におすすめの物件です。
周辺にはコンビニや飲食店があります。大家さんも近くにいるため、何かあったときにも安心です!
TV付インターフォンのため、防犯面も充実しています。
静かな環境で生活しやすい立地となっています。



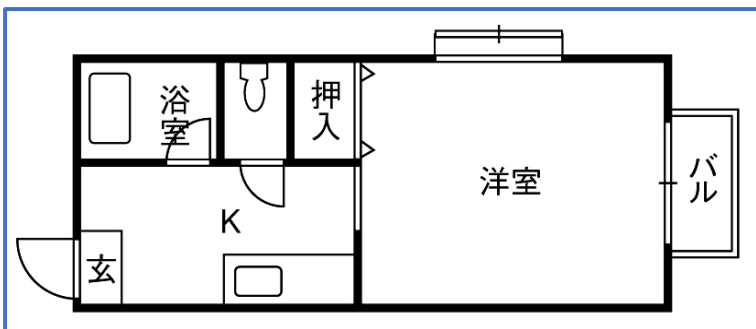
アルプス有徳

2019年外観リフォーム済み!



部屋代	28,000~ 30,000円/月
所在地	西区大学南1丁目423-1
通学時間	正門まで7分

Wi-Fi無料!日当たり抜群で、ベランダ付き。
家電プラン付きで一人暮らし初日から安心!ニロコンロも設置済みです。
ロフト、押し入れもあるため部屋を
広々使えます。
窓を開けると風通しが良い間取りも魅力的です。



最寄りが正門なので、文系学部にお勧めです。
大通りから少し離れた、落ち着いた閑静な環境で落ち着いて生活できます!
2019年に外観リフォーム済みです。
新大生がよく利用するお店にも行きやすい立地です。

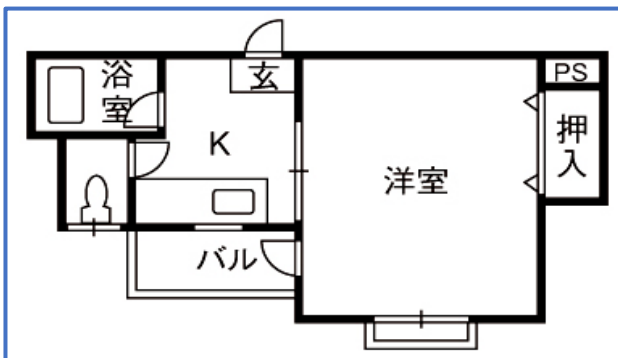


サンライズ有徳

閑静な住宅街で落ち着いた生活を!



部屋代	28,000~ 30,000円/月
所在地	西区大学南1丁目397-4
通学時間	正門まで7分



Wi-Fi無料! ベランダ付き。ロフトもあるのでお部屋を広々使えます。ニロコンロ設置済み。ご自身で用意する必要はありません。家電プランのおかげで初日から安心! バストイレ独立。収納スペースも十分に確保できます。



正門に近いので、文系学部におすすめ! 少し騒がしい大通りから離れた閑静な住宅街の中で、落ち着いて生活できます。新大生がよく利用する飲食店やスーパーにも行きやすい立地です。

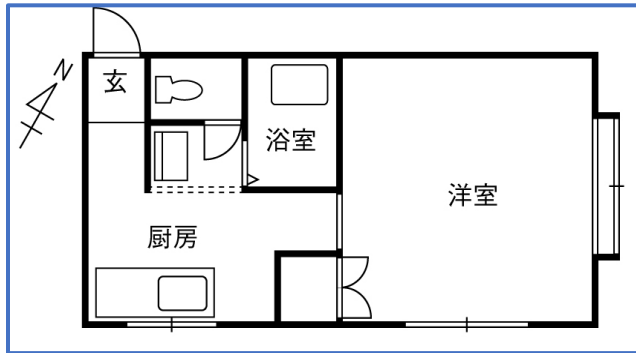


ガーデンヒル

大学も駅もスーパーも行きやすい好立地!!



部屋代	27,000~ 28,000円/月
所在地	西区大学南2丁目30-22
通学時間	西門まで7分



Wi-Fi無料!家電プランもあるので初日から安心です。
全室角部屋なので、窓を開けたら風通しも良好!
すでに2口コンロも設置済みで、ご自身で用意する必要はありません。広い台所で自炊生活を楽しみましょう!



閑静な住宅街の中に位置しており落ち着いて生活できます。
工学部におすすめの物件です。大学にも、スーパーや飲食店にも行きやすい立地です。
最寄り駅の内野駅も行きやすい場所!

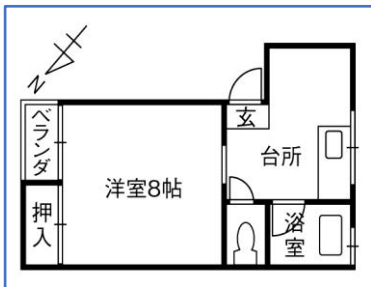


ファースト・スイーダ

コンビニの隣！ 月1000円で家電も充実！



部屋代	27,000円/月
所在地	西区五十嵐2の町9087
通学時間	北門まで4分



インターネット無料のためオンライン授業でも安心。
敷金、礼金がかからないのも魅力の一つです。
月1000円で冷蔵庫、洗濯機、電子レンジが借りられる家電プランがあるので、一からそろえる必要がありません。

北門まで4分と工学部の方におすすめの物件です。
コンビニがすぐ隣にあるので、生活面も安心です。
新潟大生に人気の食堂も近いです！
大通りから少し離れた立地となっているので閑静としており、騒音も気にならず、過ごしやすいです。

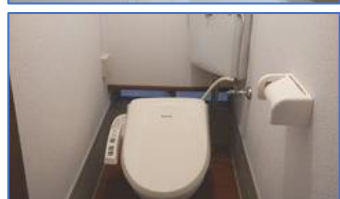


コーポオガワ

大学の目の前!! コンビニも近くて生活しやすい!



部屋代	25,000~ 29,000円/月
所在地	西区五十嵐1の町7790-61
通学時間	正門まで1分



リビングとキッチンが別々のお部屋!
押入もあるのでスペースを広々使えます。

テレビ付きインターフォンののおかげで
防犯面も安心です。

大学が目の前にあるので、とても通学しやすいです。正門に近いので、法学部や経済科学部の人に特におすすめ!

コンビニや100円ショップも近く、買い物に便利です。

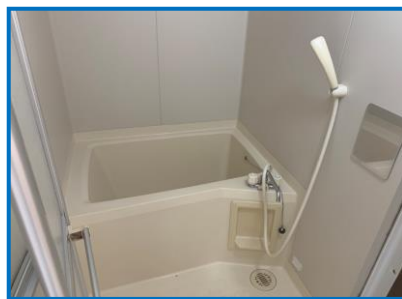
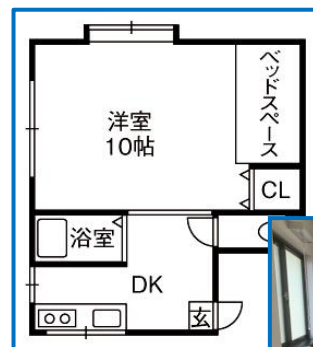


エスコフィア・新大

とても広いキッチンスペースが魅力的!!

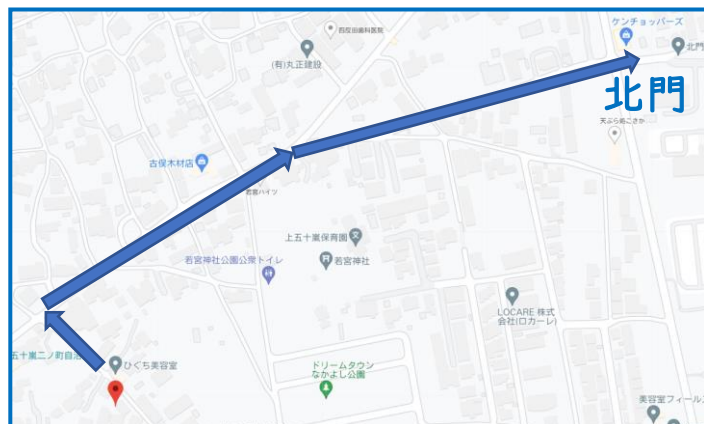


部屋代	25,000~ 27,000円/月
所在地	西区五十嵐2の町8459
通学 時間	北門まで7分



インターネット無料の物件です。
居室が10帖と大変広く、加えて
キッチンスペースもとても広いです。
中段ロフトがあるので、部屋をベ
ッドスペースに占められる心配もあ
りません。
周りは住宅街なので、静かな環境
で勉強・生活ができます。

北門が最寄りなので、工学部・理学部
の方におすすめです。
大学から少し距離があるため、自転車
があると便利です。入居者専用の駐輪
場がアパート横にあります。
近所には、コンビニエンスストア、新潟
大生に人気の定食屋があります。



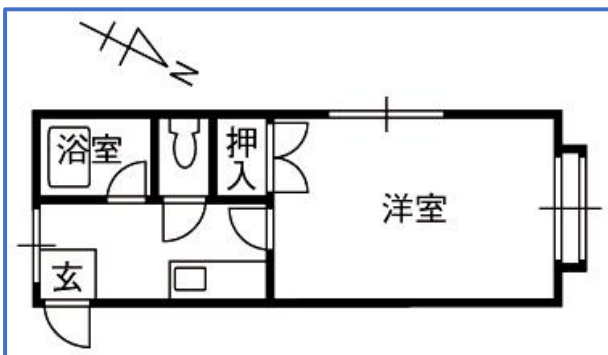
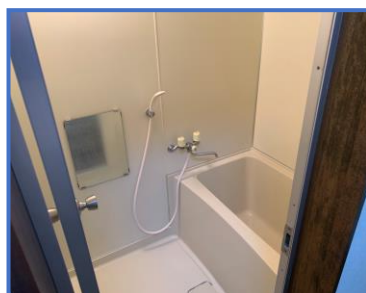
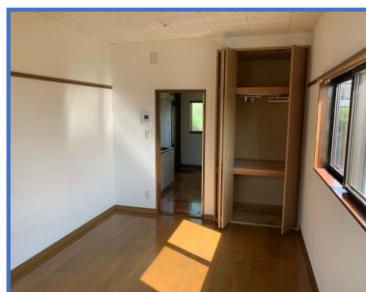
スイーダクラブ

北門まで3分!飲食店はもっと近い!



部屋代	25,000~ 27,000円/月
所在地	西区五十嵐2の町7910
通学 時間	北門まで3分

家電プラン、無料Wi-Fiあります。
コンロも設置済みのため新生活用品の準備が少なく済みます。
大きな収納があり魅力的なお部屋です。収納の中にハンガーラックがあり、服をたくさんかけることができます。
日当たりが良いので洗濯物もすぐに乾きます。



最寄りの門は北門で、工学部・理学部の方におすすめの物件です。
スーパーまで距離があるので買い物などに行く時は、自転車があると便利です。
近所には、コンビニエンスストア、新潟大生に人気の定食屋があります。
約10分歩けば、海に出られるので気軽にリフレッシュしに行けます。

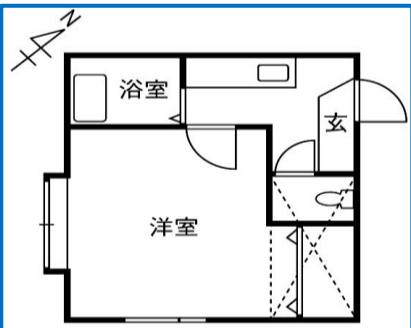


ライラック有徳

大学だけでなく、駅やコンビニも近い！



部屋代	25,000~ 27,000円/月
所在地	西区内野山手1丁目14-5
通学時間	西門まで9分



インターネット無料、家電プランもあります。引っ越しときに家電を準備する必要がありません。ほかのお部屋にはないとても高いロフトがあり、ロフト下には大きな収納がついています。全ての部屋が角部屋になっているので、角部屋を希望される方にもおすすめの物件です。



西門が最寄り門の物件なので、農・理・教育学部の方におすすめです。コンビニエンスストア、内野駅が近く、アクセス良好です。大学までの通学路に飲食店が多く並んでいるので、食事に困りません。スーパーまで少し距離があるので自転車があると便利です。



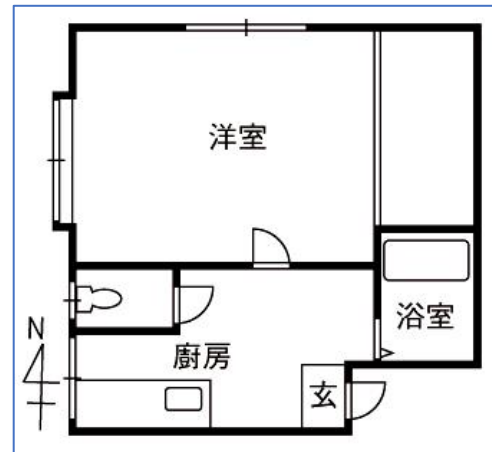
フラットわかば

日当たりよし! 2018年リニューアル物件!



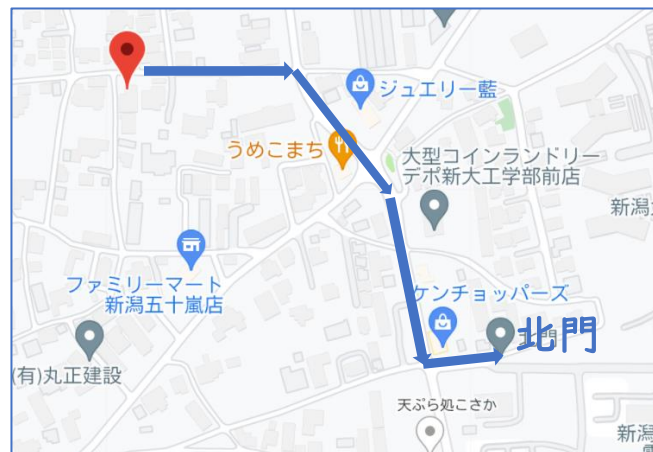
部屋代	25,000円/月
所在地	西区五十嵐2の町9080
通学時間	北門まで5分

建物が密接していないので、日当たりも風通しも良好です。アパートの目の前に大家さん宅があるのでお部屋のことも安心です。ロフトも魅力の一つです!



最寄り門が北門なので、工学部の方の通学にとっても便利!
コンビニや食堂、コインランドリーが近くにあり、生活面も充実しています。

内科も近くにあるので、体調を崩した時にも安心です。

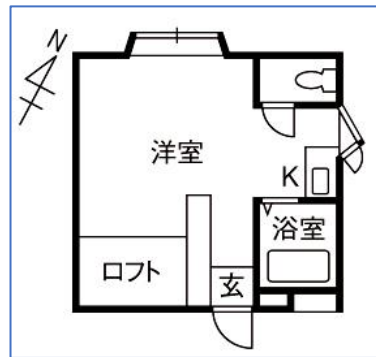


レジデンス泉 A・B

コンビニ、駅、大学に近くて便利!!



部屋代	24,000~ 26,000円/月
所在地	A:西区大学南2丁目31-24 B:西区大学南2丁目31-21
通学時間	西門まで8分



インターネット無料でオンライン授業も安心!
8帖の洋室に加え、棚や下駄箱、ロフト付きなので収納もバッチリ。

冷蔵庫、電子レンジ、洗濯機付きの家電プランもお選びいただけます。

西門と北門に近く、工学部、理学部、教育学部におすすめ!
ドラッグストアやコンビニが通学路の近くにあるので日用品を簡単に揃えられます。

内野駅にも近いので、新潟駅までの移動に便利です。

